

ROZDÍL

KÓTY NIVELETY
(nový stav)

KÓTY TERÉNU
(stávající stav)

SROVNÁVACÍ ROVINA

STANIČENÍ v km

SKLONOVÉ POMĚRY

SMĚROVÉ POMĚRY:

PODÉLNÝ PROFIL
SO 05.2
km 77,5-78,3
1:1000/1:100

ŘEŠENÁ STAVBA

zast. Zátor

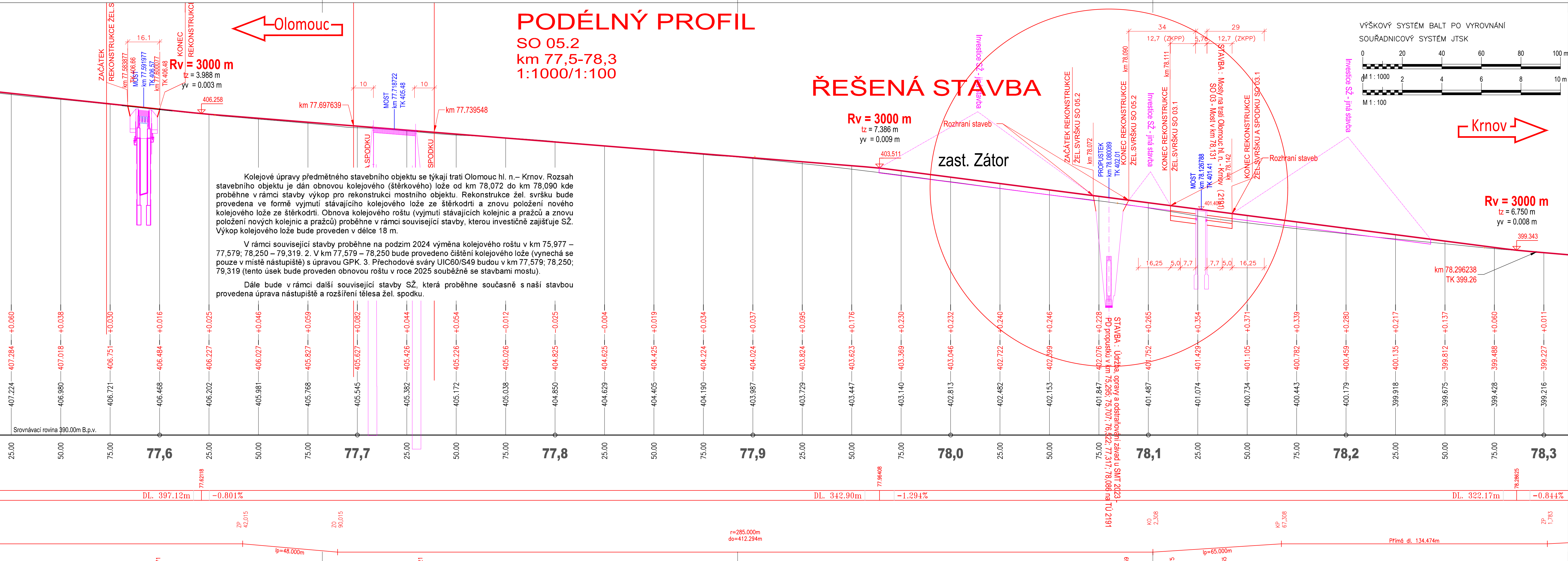
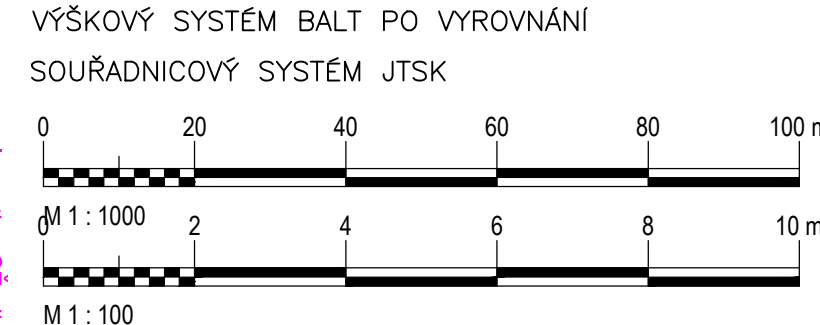
Rv = 3000 m
tz = 7.386 m
yv = 0.009 m

Rv = 3000 m
tz = 6.750 m
yv = 0.008 m

Kolejové úpravy předmětného stavebního objektu se týkají trati Olomouc hl. n. – Krnov. Rozsah stavebního objektu je dán obnovou kolejového (šterkového) lože od km 78,072 do km 78,090 kde proběhne v rámci stavby výkop pro rekonstrukci mostního objektu. Rekonstrukce žel. svršku bude provedena ve formě vyjmutí stávajícího kolejového lože ze šterkodrti a znovu položení nového kolejového lože ze šterkodrti. Obnova kolejového roštu (vyjmutí stávajících kolejnic a pražců a znovu položení nových kolejnic a pražců) proběhne v rámci související stavby, kterou investičně zajišťuje SŽ. Výkop kolejového lože bude proveden v délce 18 m.

V rámci související stavby proběhne na podzim 2024 výměna kolejového roštu v km 75,977 – 77,579; 78,250 – 79,319. 2. V km 77,579 – 78,250 bude provedeno čištění kolejového lože (vynechá se pouze v místě nástupiště) s úpravou GPK. 3. Přechodové sváry UIC60/S49 budou v km 77,579; 78,250; 79,319 (tento úsek bude proveden obnovou roštu v roce 2025 souběžně se stavbami mostů).

Dále bude v rámci další související stavby SŽ, která proběhne současně s naší stavbou provedena úprava nástupiště a rozšíření tělesa žel. spodku.



Jiná ověření:		Paré:	
Orientační schéma:		Razítko oprávněné osoby:	
Revize:		Datum:	
Datum:		Popis:	
Popis:		Kontroloval:	
Kontroloval:		Podpis:	
Podpis:		Datum:	
Stavebník/Investor:		Správa železnic, státní organizace	
Adresa:		Dlážděná 1003/7, 110 00 Praha 1	
Zástupce investora:		Stavební správa východ	
Adresa:		Nerudova 773/1, 779 00 Olomouc	
Zhotovitel díla:		SUDOP Brno, spol. s r.o.	
Adresa:		Kounicova 688/26, 611 36 Brno	
Kontakt:		T: +420 972 625 804	
		E: sudop@sudop-brno.cz	
Zhotovitel části/objektu:		Dopravní projektování, spol. s r. o.	
Adresa:		28. října 3388/111, 702 00 Moravská Ostrava	
Kontakt:		T: +420 595 155 011	
		E: ostrava@dopravniprojektovani.cz	
Hlavní projektant (HIP):		Ing. Radomír Hanák	
Specialista:		Ing. Radomír Hanák	
Název stavby/akce:		Údržba, opravy a odstraňování závad u SMT 2023 - PD propustků v km 75,295; 75,707; 76,522; 77,317; 78,086 na TÚ 2191	
Název části:		Železniční svršek a spodek	
Název objektu/díleč části:		Železniční svršek	
Název přílohy:		Podélný profil	
Název díleč části přílohy:			
Odpovědný projektant:		Zpracovatel přílohy:	
Ing. Radomír Hanák		Ing. Libor Habrnmál	
Kraj:		Měřítko: 1:1000/100	
Moravskoslezský		Formáty: 5xA4	
Označení investora:		TUDU: 2191 22	
Stupeň dokumentace: Část:		Podobjekt:	
Objekt:		Příloha:	
Revize:		Revize:	
R 6 0 2 3 0 0 0 1 2		R 6 0 2 3 0 0 0 1 2	